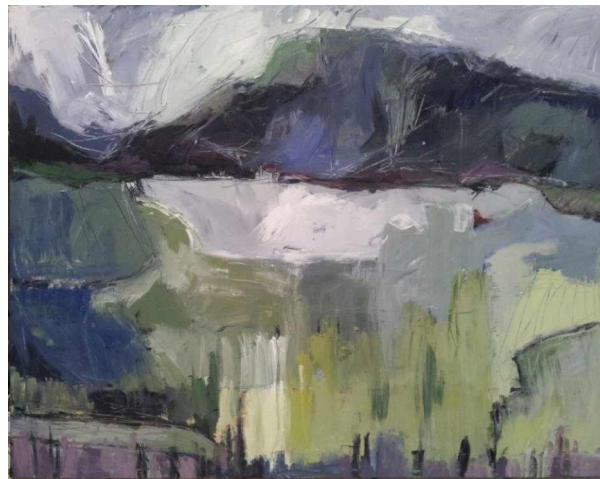
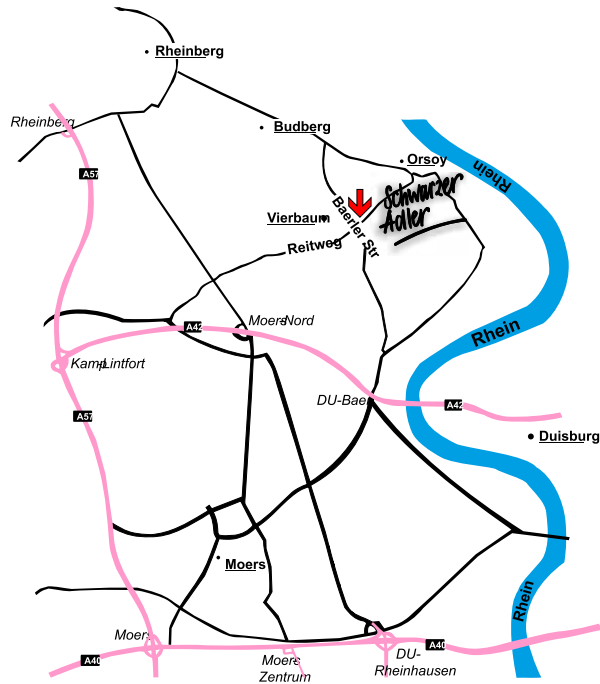


Schwarzer Adler

Kulturinitiative Schwarzer Adler e.V.
Baerler Str. 96 • 47495 Rheinberg
Bürozeiten: Mo. 10 bis 15 Uhr
Tel.: 02844-2458 • Fax: 1327
E-Mail: info@schwarzer-adler.de
www.schwarzer-adler.de



KULTURINITIATIVE

Schwarzer Adler &

RHEINBERG



Sie möchten feiern?
Partysaal zu vermieten!
Für jeden Anlass bis ca. 100 Personen
Bühne • Musikanlage • hausgemachte Buffets

Kneipe geöffnet: wochentags ab 17:00 Uhr • sonntags ab 10:00 Uhr
Küche geöffnet: Mo bis Sa 17:30 - 22:00 Uhr
So 13:30 - 21:30 Uhr
So 10 - 13 Uhr Frühstücksbuffet
ab 13:30 Uhr Mittagskarte



Malerei:

Zwischen Fluss und Meer

Christof Legde

Einladung zur Vernissage

Zur Vernissage am Sonntag
12. März 2017 ab 17:00 Uhr
laden wir Sie und ihr Freunde und
Freundinnen herzlich ein.

Malerei

Christof Legde Krefeld

www.kunstblaetter.de

Dauer der Ausstellung
12. März 2017 bis 02. Juli 2017
täglich ab 17 Uhr sonntags ab 10 Uhr



Zwischen Fluss und Meer

Eine Spurensuche zwischen Rhein und Zeeland

Der Krefelder Künstler Christof Legde stellt zum 2. Mal im Schwarzen Adler aus.

Seine Arbeiten, überwiegend Acryl auf Leinwand, malt er im Krefelder Atelier, sie zeigen aber häufig Motive aus seiner niederländischen Wahlheimat Zeeland. Neben Landschaftsbildern entstehen aber immer wieder auch andere Bilderserien, etwa stark farbige Architektur- oder Mensendarstellungen, seltsame, sich selbst bemalende Maschinen, Holzschnitte und Zeichnungen.



Im Rahmen der Ausstellung „Zwischen Fluss und Meer“ zeigt der Schwarze Adler Auszüge aus verschiedenen Schaffensphasen - u.a. figürliche Darstellungen und Stilleben.

Christof Legde, geboren 1962 in Düsseldorf und aufgewachsen in Meerbusch-Lank, arbeitet als Künstler, Designer und Lehrer für Menschen mit geistiger Behinderung in Krefeld. Nach seiner Ausbildung zum Objekt-Designer an der dortigen FH-Niederrhein war er 1989 Mitbegründer Künstlergruppe/ Galerie Peripteron in Köln und später des Atelier „Halle“ in der Krefelder Südstadt. Er ist ständiges Mitglied des Krefelder Atelier-Rundgangs „A-Gang“ .

